

## Das Mobilitätskonzept setzt voll auf den öffentlichen Verkehr

Das Zentrum der SOW 2019 Gstaad liegt in einer der schönsten Geländekammern des Berner Oberlandes. Nicht umsonst gehört es auch zu den weltweit berühmtesten. Gstaad ist nicht nur bekannt für seinen Luxus-Hotellerie, Gstaad ist mittlerweile auch bekannt für seinen attraktiven Event-Kalender, der mit kulturellen und sportlichen Highlights begeistert. Die SOW 2019 Gstaad passt da hervorragend hinein und kann diesem Event-Kalender zu weiterem Glanz verhelfen.



Marc Eyer

marc.eyer@phbern.ch

Die SOW 2019 Gstaad findet aber natürlich nicht nur in Gstaad selber statt. Die Etappen sind so gewählt, dass den Teilnehmenden atemberaubende Gelände und touristische Attraktionen nicht vorenthalten bleiben. Und so gastiert die SOW 2019 Gstaad auch in Schönried, in Rougemont und in Les Diablerets, beziehungsweise auf dem Col du Pillon.

Geographisch gesehen bilden diese drei Orte ein Y, in dessen Gabelung der Zentralort Gstaad liegt. Die Wettkampforte liegen alle nahe beieinander und sind sehr gut erschlossen. Die grösste Distanz zum Zentralort weist der Etappenort Col du Pillon (Etappen 2 und 3) mit rund zwanzig Kilometer Entfernung auf. Zu den Etappen 4 (Saanenmöser–Horneggli) und 6

(Gstaad–Eggli) werden die Teilnehmenden mit Bergbahnen in die Wettkampfbereiche beziehungsweise an den Start gebracht.

### Stark ausgebautes öV-Angebot

Da die SOW 2019 Gstaad neben hervorragenden Wettkämpfen und einer attraktiven Ferienwoche auch einen einwandfreien Transport zu den Wettkampforten garantieren will, hat das OK früh ein umfassendes Transportkonzept definiert. Dieses soll nicht zuletzt auch den Ansprüchen des Umweltkonzepts der Veranstaltung genügen. Das Konzept sieht vor, dass der öV-Transport und die Benützung der Bergbahnen an die Etappen fixer Bestandteil des Startgeldes ist. Mit begriffen ist auch die Benützung des restlichen öV-Netzes im Perimeter der SOW während der ganzen Woche. Markus Weber ist für das Transportkonzept der SOW

2019 Gstaad zuständig. Er sagt: «Das Ziel des Transportkonzepts muss sein, dass alle Teilnehmenden während der Woche ihr Auto stehen lassen, beziehungsweise ihr Auto ganz zuhause lassen können». Damit auch Begleitpersonen das private Fahrzeug nicht brauchen, können diese günstig einen SOW-Transportpass kaufen, der sämtliche benötigten Transport-Leistungen enthält.

Das öV-Angebot und die Spezialtransporte an die Etappenorte sind entsprechend auf dieses Ziel ausgelegt. Auf der Linie Zweisimmen–Gstaad–Château-d'Oex verkehren während der ganzen Woche am Vormittag die Züge der MOB wegen der SOW 2019 Gstaad im Halbstundentakt. Weiter wird in der Region Gstaad (Saanenmöser–Schönried–Saanen–Gstaad–Gsteig) das reguläre Angebot der Postauto AG durch zusätzliche Busse verstärkt, die zwischen 6.30 und 22 Uhr im Halbstundentakt verkehren. Das Louwenetal (Gstaad–Lauenen) bedient ein Postauto im Stundentakt bis abends um 21.30 Uhr. Für die Etappen 2 und 3 auf dem Col du Pillon wird ein SOW-Shuttle-Transport eingerichtet.

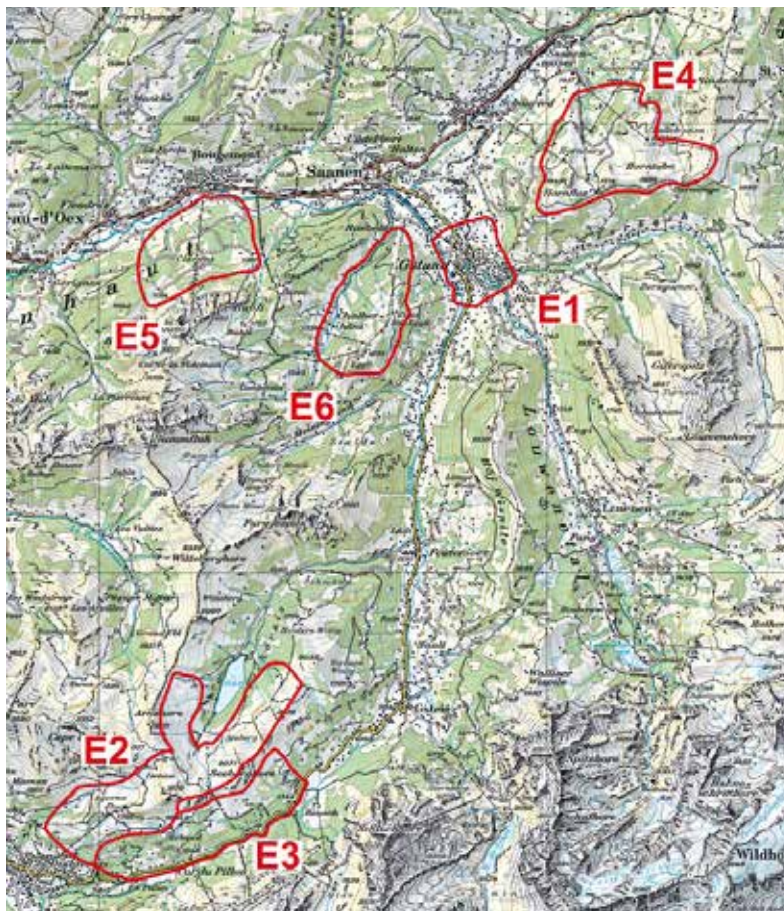
Im Gegenzug verzichtet die SOW 2019 Gstaad mit Ausnahme des An- und Abreisetages auf offizielle Parkplätze an den Etappenorten. Wer nicht auf das Privatfahrzeug verzichten möchte, muss die öffentlichen, kostenpflichtigen Parkplätze benützen.

Am An- und am Abreisetag wird in Gstaad ein offizieller SOW-Parkplatz bewirtschaftet, was den Teilnehmenden ermöglicht, direkt an das SOW-Check-In in Gstaad anzureisen, sowie nach der letzten Etappe direkt die Heimreise anzutreten.

### Weitere Mobilitäts-Highlights

Im Startgeld enthalten ist neben der freien Benützung der öV-Infrastruktur und der Bergbahnen zur jeweiligen Etappe ein Gutschein für einen Ausflug auf den Glacier 3000. Dieser kann am Ruhetag oder irgendwann während der Woche eingesetzt werden und bietet dem SOW-Publikum einen Einblick in die spannende Gletscherwelt des Diablerets-Massivs.

Alternativ zum öV können in Gstaad und Umgebung vielerorts Velos und E-Bikes ge-



Die Etappenorte rund um Gstaad.

zvg



Der öffentliche Verkehr – Rückgrat des Transportkonzepts.  
zvg

mietet werden. Diese können überall stunden-, tageweise oder für die ganze Woche gemietet werden. Damit lassen sich von Gstaad aus alle Etappen unabhängig und flexibel erreichen, ohne dabei bereits vor dem Wettkampf allzu viel Kraft zu verlieren. Da die Angebote beschränkt verfügbar sind, wird empfohlen, sich frühzeitig anzumelden und bei der Anmeldung bereits ein Bike zu reservieren.

### Frühzeitig planen und bei Bedarf reservieren

Gleiches gilt für die Planung der Unterkunft während der SOW: Dank dem umfassenden Transportkonzept ist das Saanenland zwischen Zweisimmen–Gstaad–Château-d'Oex und Gsteig optimal erschlossen. Die Teilnehmenden können ihre Unterkunft beliebig im SOW-Perimeter wählen und sind trotzdem immer schnell im SOW-Zentrum in Gstaad und an den einzelnen Etappen. Entsprechend ist es von grossem Vorteil, wäh-



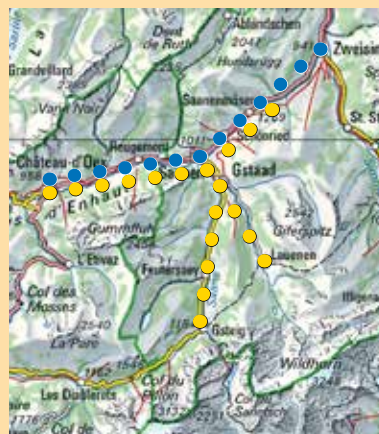
Fabienne Steinauer und Gabriel Mathys im Wald oberhalb Rougemont vor der Gondelbahn hinauf zur Videmanette.  
zvg

ren der SOW in dieser Region zu logieren. Unterkünfte können ab sofort einfach über die Destination Gstaad gebucht werden, welche als Partner der SOW für alle Teilnehmenden einen hervorragenden Service bietet. Für den Betrieb des Transportkonzepts sind neben der Destination Gstaad wei-

tere gute Partnerschaften unumgänglich. Das starke öV-Angebot ist nur realisierbar dank der sehr guten Kooperation mit den verschiedenen Transportunternehmungen, namentlich der MOB, der Postauto AG, der Bergbahnen Destination Gstaad und Glacier 3000. ■

### Das Transportkonzept in Fakten.

- SOW-Transportpass ist fixer Bestandteil des Startgeldes. Er enthält
  - die freie Benützung des öVs im Perimeter
  - den Transport an die Wettkampfstätten mit den Bergbahnen an den Wettkampftagen
  - den Shuttle-Transport an die Etappen auf den Col du Pillon
  - eine Fahrt mit Glacier 3000 an einem Tag nach Wahl (während der SOW 2019)
- Der SOW-Transportpass kann im zentralen WKZ auch für Begleitpersonen separat gekauft werden
- GA-Besitzende erhalten eine Entschädigung von 10 Franken in Form eines Railbons



- • • • •  
Bahn MOB
- • • • •  
Postauto